

Resistência Tubular Flexível

Valores de referência

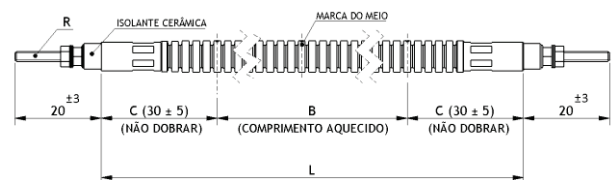
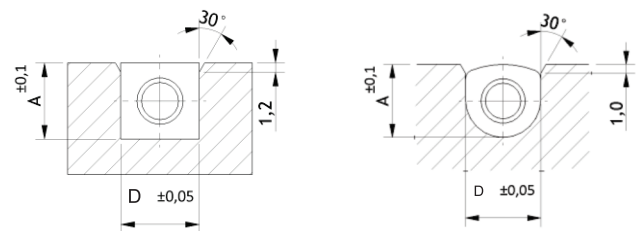
Comprimento 31,5% [mm]	Potência			Voltagem [V]
	∅ 6,5 +/-10%	∅ 8,5 +/-10%	6 x 6 +/-10%	
300	350	650	--	máx. 250 V
350	400	750	550	
400	500	900	650	
450	600	1050	750	
500	650	1150	800	
550	700	1300	900	
600	800	1450	1000	
650	850	1600	1100	
700	900	1750	1200	
750	1000	1900	1300	
800	1100	2050	1350	
850	1200	2200	1450	
900	1300	2350	1550	
950	1350	2500	1650	
1000	1400	2650	1750	
1050	1450	2800	1850	
1100	1500	2930	1950	
1150	1550	3060	2050	
1200	1600	3190	2100	
1250	1650	3320	2200	
1300	1700	3450	2300	
1350	1800	3580	2400	
1400	1900	3710	2500	
1450	2000	3840	2600	
1500	2100	3970	2700	

* Outras medidas e potências sob consulta



L	Comprimento total
B	Comprimento aquecido
C	Área não aquecida
D	8,2 (±0,05)
A	8,5 (±0,05)
R (∅6,5)	M3
R (∅8,5)	M 2,5

- A = Comprimento Total
- B = Comprimento Aquecido
- C = Área não aquecida
- 1 = Revestimento em Inox
- 2 = Cerâmica de Isolação
- 3 = Pino Roscado 3mm



Termopar para Manifold

