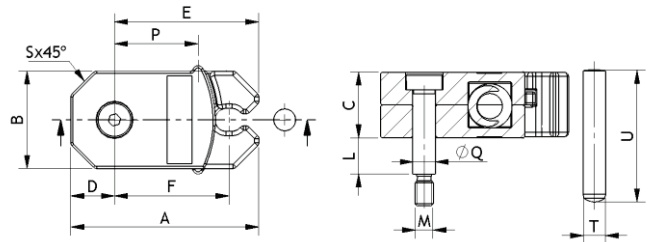


## Retentor de Gaveta PSM

### Valores de referência

CÓDIGO	A	B	C	D	E	F	P	Q	M	T	U	L	S	FORÇA	PARAFUSO
CTG001PSM	38	19	16	7	31,5	24,89	15,5	6	M5	6	32	9	3,5	10	M5 X 20
CTG002PSM	54	32	20	11	43	34,93	22,5	8	M6	8	40	11	6,35	20	M6 X 25
CTG003PSM	86	45	30	19	67	53,98	40	10	M8	10	60	17	9,65	40	M8 X 40

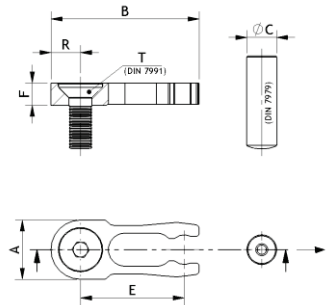


## Retentor de Gaveta RC

### Valores de referência

CÓDIGO	A	B	C	E	F	G	H	K*	R	T
CRG1206RC	12	30	6 X 20	21	5	4	16	5 Kg	6	M5 X 16
CRG1608RC	16	40	8 X 20	28	6	5	15	7 Kg	8	M6 X 25
CRG2010RC	20	50	10 X 24	34	8	6	17	14 Kg	10	M8 X 30
CRG2412RC	24	60	12 X 32	42	10	7	23	21 Kg	12	M10 X 40
CRG3212RC	32	80	16 X 40	56	12	9	27	28 Kg	16	M12 X 50
CRG3216RC	32	80	16 X 40	56	16	9	25	38 Kg	16	M12 X 50

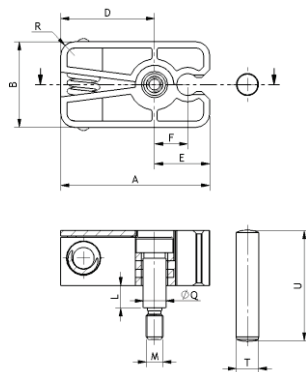
K\* = Força necessária para liberar o retentor



## Retentor de Gaveta RT

### Valores de referência

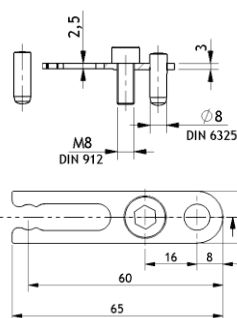
CÓDIGO	A	B	C	D	E	F	R	M	N	T	L	U	PARAFUSO	FORÇA
CTG10RT	38	19	16	22	16	9,15	5	M5	6	6	6	30	5 X 16	10
CTG20RT	54	32	20	33	21	12,7	6	M6	8	8	8	40	6 X 20	20
CTG40RT	86	45	30	53	33	20,3	10	M8	10	10	10	60	8 X 30	40



## Retentor Modular

### Valores de referência

CÓDIGO	K
CRM651608	7,5 KG



## Puxador de Placa

### Valores de referência

CÓDIGO	D	D1	M	B	T	L
CPL000010	10	8,5	5	4	3	18
CPL000012	12	11,5	6	5	4,5	20
CPL000013	13	11,5	6	5	4,5	20
CPL000016	16	14	8	6	4,5	25
CPL000020	20	16	10	8	5,5	30

